

UNDISCAL

EDIFICIO RESIDENCIAL

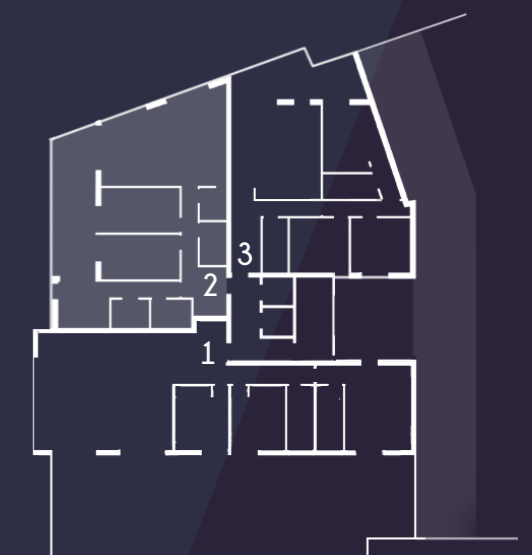


SUPERFICIES

SUPERFICIE CONSTRUIDA	101,45 m ²
SUPERFICIE ÚTIL VIVIENDA	88,50 m ²
SUPERFICIE ÚTIL TERRAZA	19,65 m ²
SUPERFICIE ÚTIL TOTAL	108,15 m ²

0.5 1 2 3 4m

[E:1/50]



PLANTA ÁTICO - VIVIENDA 2

NOARA
PROMOCIONES

