

# UNDISCAL

EDIFICIO RESIDENCIAL

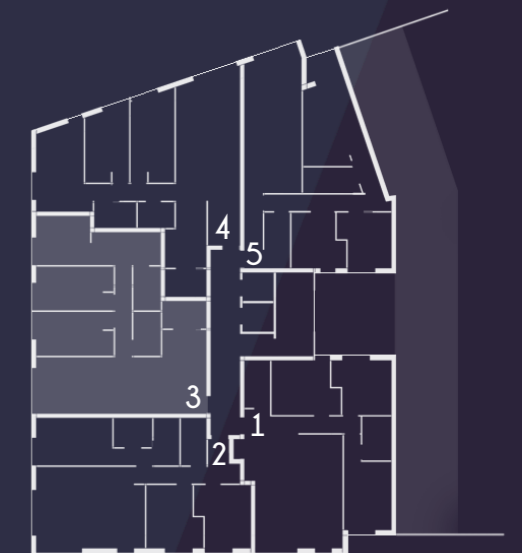


## SUPERFICIES

SUPERFICIE CONSTRUIDA	93,85 m <sup>2</sup>
SUPERFICIE ÚTIL VIVIENDA	83,63 m <sup>2</sup>
SUPERFICIE ÚTIL TERRAZA	0,00 m <sup>2</sup>
SUPERFICIE ÚTIL TOTAL	83,63 m <sup>2</sup>

0.5 1 2 3 4m

[E:1/50]



PLANTA 1 - VIVIENDA 3

**NOARA**  
PROMOCIONES

