

UNDISCAL

EDIFICIO RESIDENCIAL

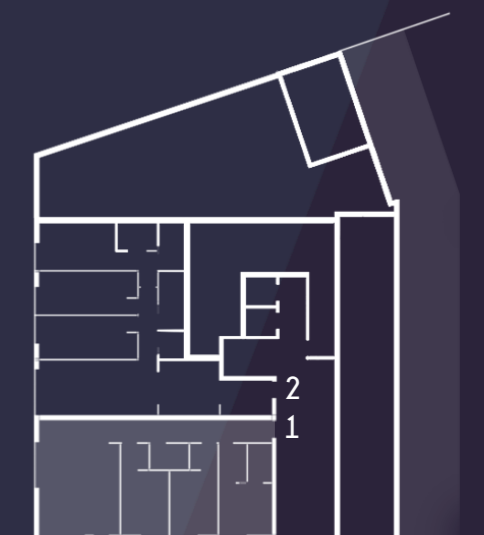


SUPERFICIES

SUPERFICIE CONSTRUIDA	90,35 m ²
SUPERFICIE ÚTIL VIVIENDA	77,90 m ²
SUPERFICIE ÚTIL TERRAZA	0,00 m ²
SUPERFICIE ÚTIL TOTAL	77,90 m ²

0.5 1 2 3 4m

[E:1/50]



PLANTA BAJA - VIVIENDA 1

NOARA
PROMOCIONES

