

UNDISCAL

EDIFICIO RESIDENCIAL



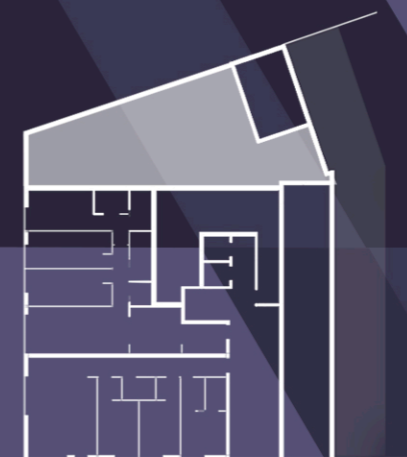
SUPERFICIES

SUPERFICIE CONSTRUIDA 103,00 m²

SUPERFICIE ÚTIL 93,55 m²

0.5 1 2 3 4m

[E:1/50]



PLANTA BAJA - LOCAL

NOARA
PROMOCIONES